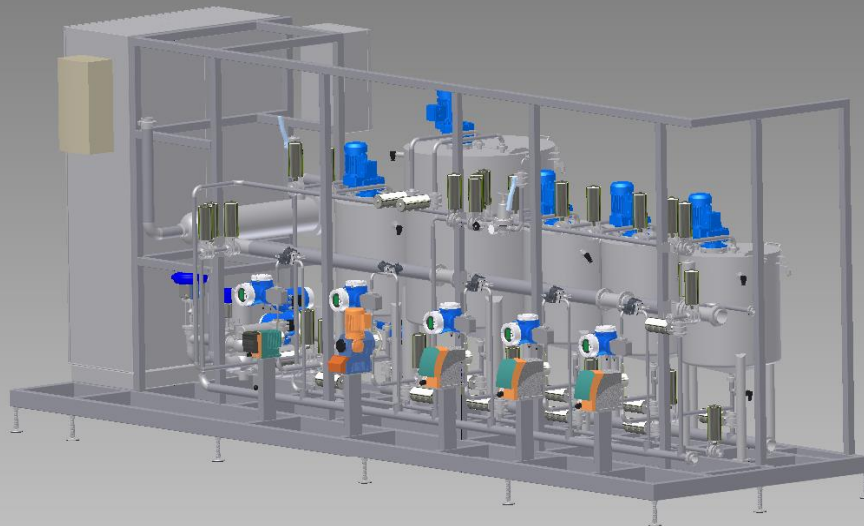


Additive Dosing of Liquid Products

Additivdosage flüssiger Produkte

ADoS



The Principle

The additive dosing system ADoS is used for dosing smaller or larger amounts of ingredients such as e. g. enzymes, colours, chemicals, acids and caustics directly into the main product stream. The compact skid provides a high degree of flexibility for the production of different products (brands). The number of components to be dosed can be adapted to meet individual needs. There are various possibilities to supply the additives, e. g. out of separate tanks via supply lines or out of smaller vessels located on the skid. Optionally, the vessels can be heated, purged with CO₂ or N₂ or equipped with agitators. Reliable flow meters, dosing pumps and pneumatic control valves permanently measure and adjust the quantities. Thus, highly accurate repeatable dosage of even extremely small amounts is guaranteed. The modular system design allows for easy expansion, e. g. for mixing with deaerated water, carbonation or pasteurization of the product.



Das Prinzip

Die Additivdosageanlage ADoS wird eingesetzt zur Dosage kleinerer oder größerer Mengen von Inhaltsstoffen wie z. B. Enzyme, Farbstoffe, Chemikalien, Säuren und Laugen direkt in den Hauptproduktstrom. Die kompakte Anlage bietet ein hohes Maß an Flexibilität zur Herstellung unterschiedlicher Produkte (Marken). Die Anzahl der zu dosierenden Komponenten kann angepasst werden, so dass sie individuellen Erfordernissen entspricht. Es gibt verschiedene Möglichkeiten, die Additive zuzuführen, z. B. aus separaten Tanks über Versorgungslinien oder aus kleineren Behältern, die sich auf der Anlage befinden. Optional können die Behälter beheizt, mit CO₂ oder N₂ gespült oder mit Rührwerken ausgestattet werden. Zuverlässige Durchflussmesser, Dosagepumpen und pneumatische Regelventile messen und regeln die Mengenverhältnisse permanent. Auf diese Weise wird die hochgenaue, reproduzierbare Dosage selbst äußerst geringer Mengen sichergestellt. Das modulare Anlagendesign ermöglicht die einfache Erweiterung, z. B. zur Mischung mit entgastem Wasser, Karbonisierung oder Pasteurisierung des Produktes.

Technical Data *Technische Daten*

| | | |
|----------------------|------------------------------|---|
| Capacity Main Line | <i>Kapazität Hauptstrom</i> | 1 - 150 m ³ /h |
| Capacity Dosage Line | <i>Kapazität Dosagestrom</i> | 1 - 5.000 l/h |
| Material | <i>Material</i> | 1.4301/AISI 304; 1.4404/1.4435/AISI 316L; etc. |
| Optionen | <i>Optionen</i> | in-line measurement (e. g. O ₂ , CO ₂ , Brix, extract, alcohol) water deaeration carbonation/nitrogenation pasteurization buffer tank cooling <i>in-line Messungen (z. B. O₂, CO₂, Brix, Extrakt, Alkohol)</i> <i>Wasserentgasung</i> <i>Karbonisierung/Nitrogenierung</i> <i>Pasteurisierung</i> <i>Puffertank</i> <i>Kühlung</i> |

Highlights

- **Compact skid for maximum flexibility in manufacturing**
- **Excellent accuracy for various dosage quantities**
- **According to cGMP, FDA, etc. and qualified (DQ, IQ, OQ) if required**
- *Kompakte Anlage für ein Höchstmaß an Flexibilität in der Produktion*
- *Ausgezeichnete Genauigkeit bei unterschiedlichen Dosagemengen*
- *Gemäß cGMP, FDA, etc. und qualifiziert (DQ, IQ, OQ) wenn erforderlich*

The Centec Group

Centec offer fully automated, skid-mounted process units and high precision measurement technology from a single source. Our systems and sensors are engineered to perfectly meet the most demanding requirements of the brewery, beverage, food and pharmaceutical industries. With a team of experienced engineers, we aim to create quantifiable added value for our customers. We are your partner from planning and design through to commissioning of your plant.

Die Centec Gruppe

Centec bietet vollautomatische, rahmenmontierte Prozessanlagen und hoch präzise Messtechnik aus einer Hand. Unsere Systeme und Sensoren sind ausgelegt, dass sie den anspruchsvollsten Anforderungen der Brauerei-, Getränke-, Lebensmittel- und Pharmaindustrie perfekt entsprechen. Mit einem Team erfahrener Ingenieure ist es unser Ziel, messbaren Mehrwert für unsere Kunden zu schaffen. Wir sind Ihr Partner von Planung und Konzeption bis zur Inbetriebnahme Ihrer Anlage.

Centec
 Gesellschaft für Labor- & Messtechnik mbH
 Wilhelm-Röntgen-Strasse 10
 63477 Maintal, Germany

☎ +49 6181 1878-0
 ☎ +49 6181 1878-50
 ✉ info@centec.de

centec.de
centec.cz
centec-uk.com
centec-usa.com
centecrrr.com